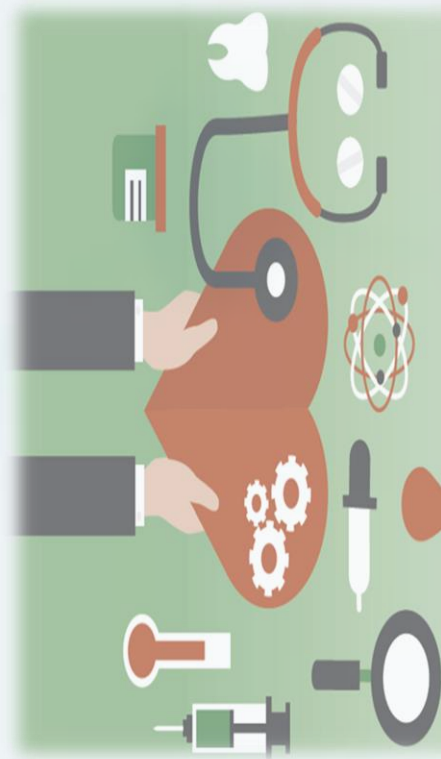


108/109年度

教職員工健康檢查 懶人包



學務處 體育與衛生保健組(衛保)製

有誰可以做？

編制內教職員工(補助)

- 40歲以上、40歲以下
- 駐衛警
- 技工、工友

非編制內教職員工(補助) (107/12/31前到職~在職中)

- 行政助理
- 約聘教師
- 專案助理
- 約聘研究員

非編制內教職員工(部份補助) (107/12/31前到職~在職中)

- 研究助理
- 博士後研究員

自費者

- 員工眷屬
- 退休員工
- 未列冊人員

哪時候可以做？



健檢時間

108年12月02日起至109年05月29日
(詳如排檢時間)



登錄時間

108年11月25日起至109年05月25日止，並
於檢查日期前 4 天截止登錄，以利前置作業
(胃鏡、大腸鏡和電腦斷層需前10天預約)



每日健檢預約人數

- 可預約健檢日為星期一、二、三、四、五
- 每日限20名



在哪個地方登錄?

學務處網頁健檢預約登錄網

http://140.117.147.234//SMMS/staff/staff_index/index.php

掃QR Code 條碼登入健檢預約網站



編制內教職員工

負責單位：體衛組(衛保)

承辦人員：郭錦暖 護理師

非編制內教職員工

負責單位：體衛組(衛保)

承辦人員：林伶芷 勞工健康護理師

去哪裡做健康檢查?

聖功醫院

- 服務電話：(07)2255263 轉 222
- 住址：高雄市苓雅區建國一路 352 號
(門診大樓 3F 健檢中心)

門診新大樓



3樓健檢中心、 停車場



- 服務電話：(07)2255263 轉 222
- 住址：高雄市苓雅區建國一路 352 號
(門診大樓 3F 健檢中心)

3樓健檢中心、停車場



(紅線部份為人行道機車停車位)

要帶什麼證件去?

健保卡



職員證



身分證



檢查前、中、後要注意的事

檢查前三天開始 採清淡飲食

避免食用內臟類、紅肉類，
含血製品類、鐵劑、維他命C

前一天晚上12點後 禁食

- 禁食至隔早抽血及做完腹部超音波(可喝少許的水)
- 檢查前一天或當天應收集糞便檢體後放室溫

檢查當日08:00開放 開始抽取號碼牌

抵達健檢中心後請先抽號碼牌，再等待依序叫號報到，繳交糞便檢體並領取程序單、感應手環及健檢服

✓
請穿著
輕便服裝（女性請勿穿著連身洋裝及褲襪）

- 已懷孕或疑似懷孕者不做X光檢查
- 眼壓檢查請勿配戴隱形眼鏡

- 若有加選壓力指數(HRV)或血管彈性檢測(APG)項目者，請務必卸除指甲油(含光療指甲、水晶指甲等)。

- 女性同仁如遇生理期，請勿做糞便、尿液和抹片檢查，請於生理期結束後5-7天再行約檢
- 檢查項目中若有婦科超音波，必須等待脹尿後再受檢

✓
本次檢查為公司團體制式優惠項目，恕不接受更換項目與退差額，若因個人因素以致部份檢查無法完成，則視同放棄

- 檢查報告於檢查當日後約需16個工作天(不含假日)發放
- 編制內及非編制受補助人員由學務處體衛組（衛保）轉發同仁



特別加碼送

為鼓勵教職員工參加免費健康檢查，並提高儘早受檢的意願，特提供氣炸鍋2台和空氣清淨器一台，供108年12月2日~109年2月27日前已完成健檢的教職員工參加抽獎，詳細辦法另行公告於本組網頁。

用力地感謝黃副校長和楊學務長支持「特別加碼送」活動喔~~

中山大學衛生保健組-臉書粉絲專頁



中山大學衛生保健組



→ 請臉書搜尋**中山大學衛生保健組** 粉絲專頁按讚，並於健康檢查活動專區有健康檢查其他注意事項說明，也可以利用訊息留言方式詢問健檢相關問題，只要專業小編有掛在網路，即可隨時為您解答喔！

中山大學衛生保健組-健康職場專區

學生事務處 | 體育與衛生保健組
Office of Student Affairs | Physical & Health Division

回首頁 學務處 生輔組 諮職組 課外組 宿服中心 資源教室 性平會 中山首頁 網站管

體育運動傑出獎	2019-10-21	健康須知
體育競賽成果	2019-10-21	營養與餐飲衛生
體育活動剪影	2019-10-21	健康職場專區
	2019-10-21	傳染病防治
	2019-10-21	衛保活動剪影

more

教職員工有關健康檢查補助資格及辦法，請至本校網站學務處衛生保健組(衛保組)-**健康須知**查詢

